

## Bon à savoir

### Transport par car aller-retour avec forfait (alpin ou loisirs)

Réservation des billets sur [transalitude.fr/skiligne](http://transalitude.fr/skiligne)

### Horaires et délais de réservation

Les horaires aller et retour réservés sont fixes (la montée dans le car suivant vous sera refusée). La réservation en ligne est possible sur [transalitude.fr/fr/skiligne](http://transalitude.fr/fr/skiligne) jusqu'au départ du car (sous réserve de places disponibles).

### Pour récupérer votre forfait ski (hors Skiligne départ Meylan et Skiligne départ Neyrpic Belledonne)

Présentez-vous en gare routière de Grenoble, au guichet mobile Transalitude au plus tard 20 minutes avant le départ du car, avec votre billet Skiligne (présentation obligatoire du billet imprimé sur papier blanc A4 ou en version électronique sur smartphone).

Le forfait de ski inclus dans le Skiligne n'est valable qu'en empruntant le car Skiligne. La station pourra refuser l'accès aux pistes aux personnes n'ayant pas emprunté le car.

### Forfait loisirs à Villard-de-Lans

Le forfait Loisirs comprend 2 heures de luge au Luge park de la Colline des Bains et l'entrée à la piscine ou la patinoire de l'Espaces Loisirs. La location des patins est comprise dans le prix. Présentez-vous aux guichets munis de votre billet Skiligne imprimé sur papier.

### Tarif promotionnel étudiants 2 Alpes

Les tarifs promotionnels des jeudi et vendredi pour les 2 Alpes sont réservés aux étudiants. Pensez à vous munir de votre carte étudiant, la station peut procéder à des contrôles.

## Conditions générales de vente (extrait)

### Remboursement et échange

Aucun remboursement des produits Skiligne, quel que soit le motif.

### Fermeture des pistes pour conditions météorologiques

- Vous avez déjà votre forfait : vous devrez vous adresser directement aux caisses des remontées mécaniques, qui décideront de reporter le forfait ou non.
- Vous disposez d'une contremarque : vous pourrez l'échanger en caisse un autre jour mais vous devrez racheter un billet de transport.
- Le billet de transport, une fois utilisé, n'est ni échangeable, ni remboursable.

### Fermeture des espaces loisirs de Villard-de-Lans

À l'arrivée à Villard-de-Lans, si les espaces loisirs sont fermés, vous devrez vous adresser à l'office de tourisme, seul juge pour décider d'une éventuelle reconduction de la partie des activités loisirs du forfait. La partie correspondant au transport aller-retour n'est dans ce cas ni échangeable, ni remboursable puisque utilisée.

### Assurance

L'assurance neige n'est pas incluse dans le forfait. Pour la contracter, merci de vous adresser aux caisses des remontées mécaniques de la station.



ALLO Transisère  
0820 08 38 38  
0,12 € / minute



# Skiligne

## LE PACK ALTITUDE

Votre pack montagne à la journée

### Skiligne avec forfait ski

POUR CEUX QUI VEULENT PROFITER À FOND DES PISTES  
DÈS L'OUVERTURE DES DOMAINES !

Le car vous dépose au pied des pistes !

TRANSPORT ALLER-RETOUR EN CAR

+  
1 FORFAIT SKI ALPIN

- Horaires car aller-retour fixes matin et soir
- À partir de 27 € / personne
- Pour les 7 Laux, point de départ supplémentaire à Meylan "Plaine Fleurie"
- Pour Chamrousse, point de départ supplémentaire à Saint-Martin-d'Hères arrêt TAG "Neyrpic Belledonne"

### Skiligne avec forfait loisirs

POUR CEUX QUI VEULENT TESTER  
DE NOUVELLES ACTIVITES !

TRANSPORT ALLER-RETOUR EN CAR

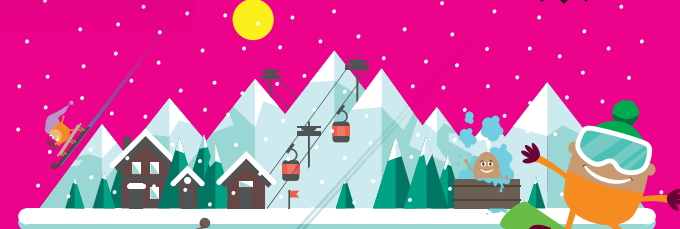
+  
1 FORFAIT LOISIRS

- comprenant :
- 2 heures de sensations et de rigolade sur les pistes de luge de la Colline-des-Bains
  - + l'entrée à l'Espace Loisirs de Villard-de-Lans pour s'amuser dans la piscine à vagues ou tenter flips et boucles piqués à la patinoire...
  - Horaires car aller-retour fixes matin et soir
  - 27 € / personne (location luge et patins comprise)

Plus d'infos sur  
[www.transalitude.fr/skiligne](http://www.transalitude.fr/skiligne)

À PARTIR  
**27€**

ALLER-RETOUR  
JOURNÉE  
+  
FORFAIT



# Skiligne

## LE PACK ALTITUDE



## 6 stations

Chamrousse / Prapoutel - Les 7 Laux / Les 2 Alpes /  
L'Alpe d'Huez / L'Alpe du Grand Serre / Villard de Lans

www.adncom.fr - 8988 - 11/2016 - Illustration : Adncom, Shutterstock

Transisère  
LE DÉPARTEMENT

f  
skiligne38

Transalitude  
DÉPARTEMENT DE L'ISÈRE

# HORAIRES DES NAVETTES

AU DÉPART DE GRENOBLE (GARE ROUTIÈRE)

Après le 2 avril 2017,  
consultez les horaires SKILIGNE  
sur [transaltitude.fr/skiligne](http://transaltitude.fr/skiligne)



## PRAPOUTEL - LES 7 LAUX

Arrêt "Patte d'Oie"

Samedi, dimanche et fêtes  
du 17/12/16 au 02/04/17

07:45

RETOUR 17:15

Du lundi au vendredi,  
uniquement vacances  
scolaires Zone A

08:00

RETOUR 17:15

Tous les jours  
Du 17/12/16 au 02/04/17

08:15

RETOUR 17:30

+ Départ  
de MEYLAN  
"Plaine fleurie"  
08:30  
Retour 17:30

Avec forfait ski  
30€  
en semaine

32€  
le week-end



## L'ALPE D'HUEZ

Arrêt "Les Bergers"

Du 03/12/2016 au 24/04/17

Du jeudi au dimanche,  
hors vacances scolaires

Tous les jours,  
uniquement vacances  
scolaires Zone A

07:30

RETOUR 17:00

Samedi, dimanche et fêtes  
du 17/12/16 au 02/04/17

08:00

RETOUR 18:00

Avec forfait ski  
45€

PROMO

39€  
chaque jeudi  
(hors vacances  
scolaires)



## L'ALPE DU GRAND SERRE

Arrêt "Station"

Samedi, dimanche et fêtes  
du 17/12/16 au 02/04/17

08:15

RETOUR 16:15

Avec forfait ski  
27€



## LES 2 ALPES

Arrêt "Mi-Alpes"

Du 03/12/2016 au 24/04/17

Du jeudi au dimanche,  
hors vacances scolaires

Tous les jours,  
uniquement vacances  
scolaires Zone A

07:30

RETOUR 17:00

Samedi, dimanche et fêtes  
du 17/12/16 au 02/04/17

08:00

RETOUR 18:00

Avec forfait ski  
46€

PROMO  
ÉTUDIANTS

39€  
jeudi  
et vendredi  
(carte étudiant)



## CHAMROUSSE

Arrêt "Le recoin"

Du 17/12/2016 au 02/04/17

Samedi, dimanche et fêtes

Du lundi au vendredi  
pendant les vacances  
scolaires zone A

08:00

RETOUR 17:30

Tous les jours  
du 17/12/16 au 02/04/17

08:15

RETOUR 17:30

+ Départ de  
St-Martin-d'Hères  
"Neyrpic  
Belledonne"  
09:00  
Retour 17:30



## VILLARD DE LANS

Arrêt "COTE 2000" ou «Gare routière»

Samedi, dimanche et fêtes  
du 17/12/16 au 02/04/17

08:15

RETOUR 17:15

FORFAIT LOISIRS  
27€  
LUGE PARK  
+ PISCINE ou  
PATINOIRE

Avec forfait ski  
32€

